



HAUGESUND KOMMUNE

Innbyggernes vurdering av kommunen og tjenestetilbudet

Disposisjon

1. Om undersøkelsen
2. Haugesund som bosted
3. Den offentlige tjenesteproduksjon
4. Samlet brukertilfredshet
5. Lokaldemokrati



Haugesund -
innbyggervurdering

TNS Gallup
Ole Fr. Ugland

Haugesund kommune
Hildegunn Andreassen

106708 | © TNS



Om undersøkelsen

Haugesund - innbyggervurdering

OM UNDERSØKELSEN

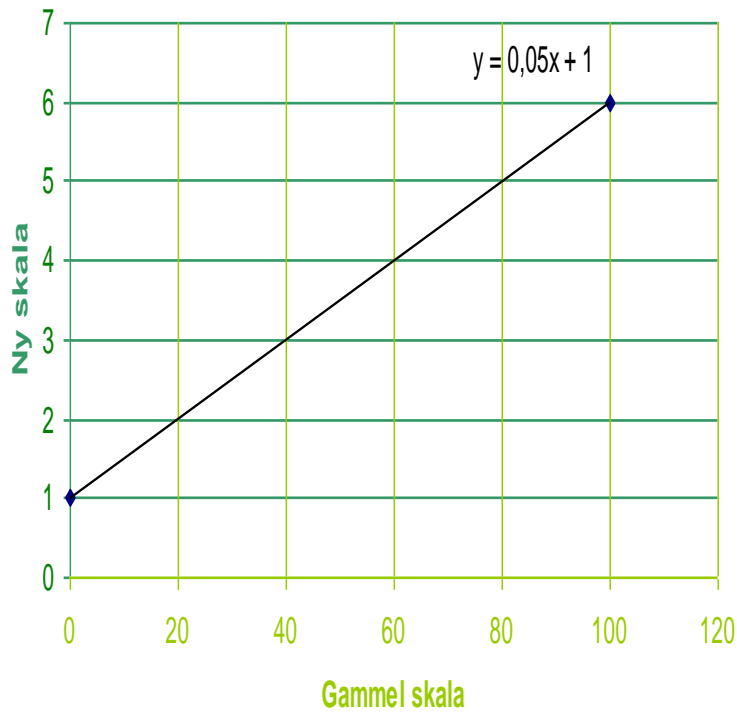
1. BEFOLKNINGS- OG BRUKERUNDERSØKELSE: KARTLEGGER INNBYGGERNES TILFREDSHET MED BOSTED OG TJENESTEPRODUKSJON
2. TILFREDSHET = FORVENTNINGER / ERFARINGER
3. METODE: POSTALT SPØRRESKJEMA / WEB
4. GJENNOMFØRING: 17.10 – 24.11, 2010
5. RESPONS: UT 3000 / SVAR 1007 = 35% (KORRIGERT)
6. UTVALG: TILNÆRMET REPRESENTATIVT
7. SAMMENLIKNINGSGRUNNLAG: TNS GALLUP 2004-05 OG DIFI 2010
8. RAPORTERING: OPPSLAGSVERK

ANVENDELSE

1. AVKLARE KRAV OG FORVENTNINGER
BLANT INNBYGGERNE
2. BRUKERFOKUS OG LÆRING I
TJENESTYTINGEN
3. RESULTATOPPFØLGING AV
SERVICEERKLÆRINGER
4. BENCHMARKING
5. EVALUERING: SAMMENLIKNING
NASJONALT, FYLKE, KOSTRA..
6. INFORMASJON OG TILBAKEMELDING TIL
INNBYGGERNE
7. DEMOKRATI: MEDBORGERINNFLYTELSE

SKALABRUK

Spørsmålsskala 1-6 omdannes til Vurderingsscore 0-100

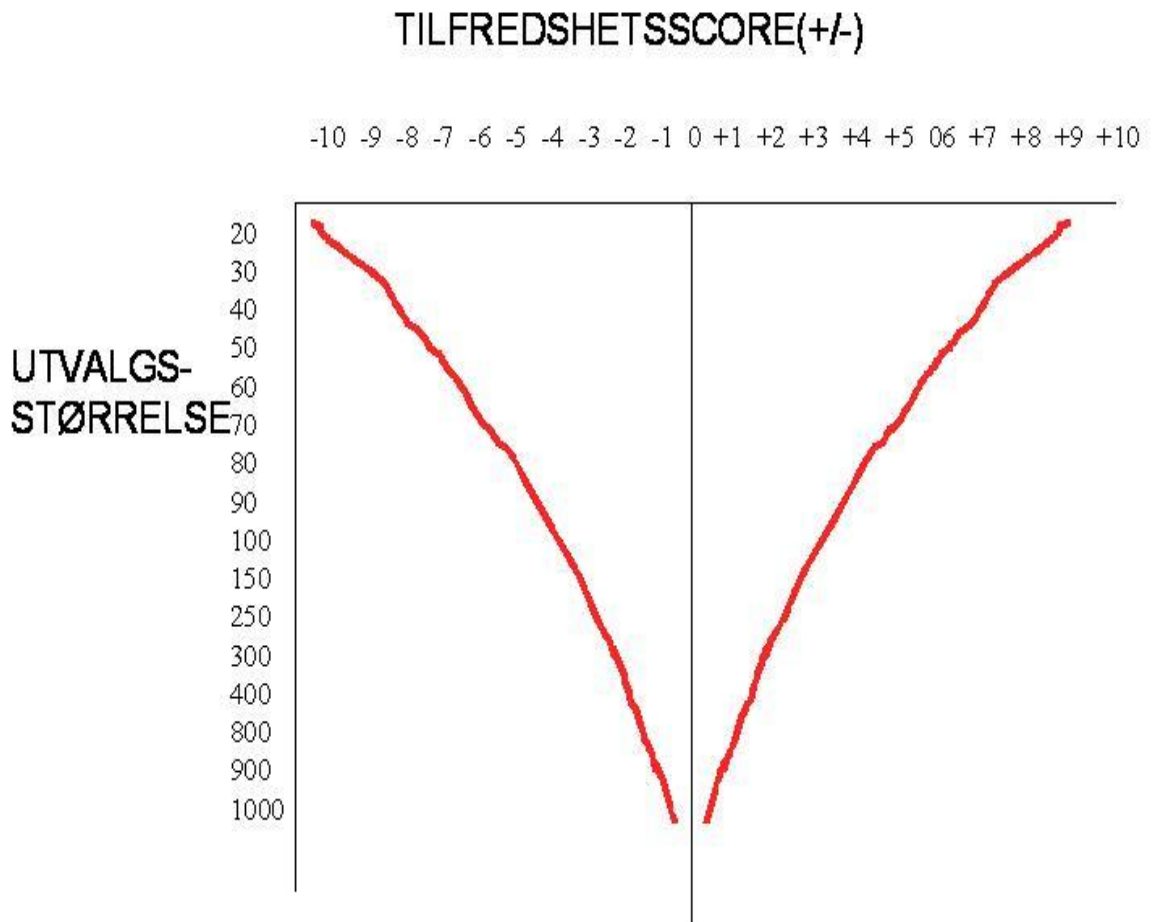


Skala 1-6 = Skala 0-100:

1	=	1,0
10	=	1,5
20	=	2,0
30	=	2,5
50	=	3,5
70	=	4,5
80	=	5,0
90	=	5,5
100	=	6,0

Statistisk usikkerhet

Figur 1: Feilmarginer i poeng for enkeltscoreer



- * Usikkerheten er basert på erfaringstall når det gjelder variasjoner i vurderingen av de enkelte tjenester.
- * Antall respondenter for en enkelt tjeneste varierer med antall faktiske brukere av tjenesten. Andelen brukere i utvalget påvirker ikke usikkerheten med mindre den overstiger 10-20%.



Haugesund som bosted

Haugesund - innbyggervurdering

Hvem er innbyggerne?

	Landet 2005	Haugesund 2006	Haugesund 2010
Kjønn:			
-Mann	49	49	48
-Kvinne	51	51	47
Ubesvart	0	0	5
Alder:			
-16-34	30	30	31
-35-49	26	25	26
-50-66	23	24	27
-67+	16	15	14
Ubesvart	5	6	2
Høyeste fullførte utdanning:			
-Grunnskole	16	16	13
-Videregående skole	40	45	43
-Universitet/høyskole	41	37	45
-Ubesvart	3	2	0
Sivilstatus:			
-Gift/registrert partner	50	50	50
-Samboende	16	14	15
-Ugift/ikke samboende	18	20	22
-Tidligere gift	14	15	10
enke(mann)/skilt	2	1	3
Antall personer i husstanden:			
1	20	23	17
2	35	34	35
3	16	15	14
4	17	17	22
5+	10	11	9
- Ubesvart	2	1	3
Antall år bodd i kommunen:			
Mindre enn 1 år	2	1	2
1-2 år	4	5	3
3-4 år	6	4	5
5-14 år	17	15	15
15 år eller mer	69	75	72
- Ubesvart	2	1	3
Har bodd i andre kommuner:	76	72	73
Husstandens boligtype:			
Enebolig	60	63	62
Rekkehus/Tomannsbolig	14	16	14
Leilighet	20	19	20
Annet	3	2	2

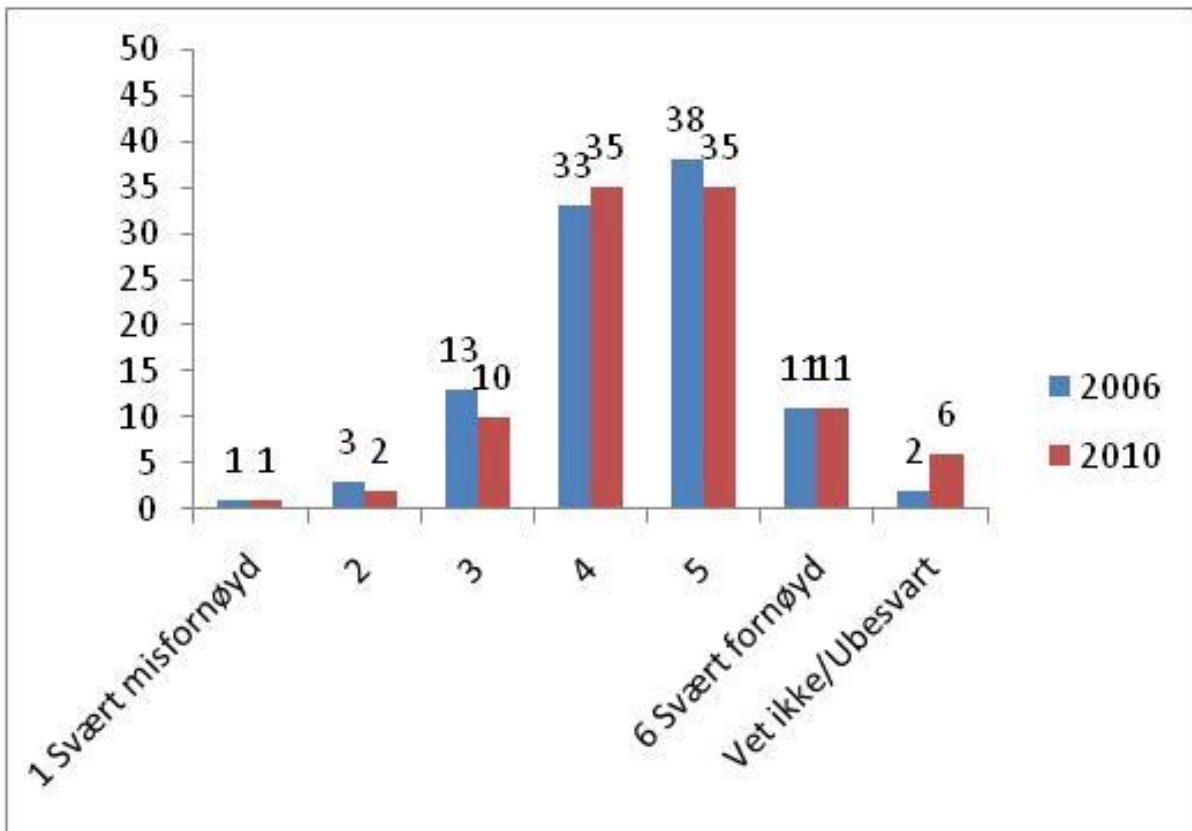
Hvem er innbyggerne? (forts..)

	Landet 2005	Haugesund 2006	Haugesund 2010
Husstandsinnpekt:			
Inntil 150.000	6	7	3
150-300.000	20	18	11
301-400.000	16	15	12
401-500.000	14	12	9
501-600.000	13	12	9
601-700.000	10	12	10
701-1.000.000	11	12	26
1.000.000+	3	4	15
Vet ikke/ubesvart	7	8	6
Stemmeavgivning (kommunevalg)*			
Arbeiderpartiet	29,6	26	23
Fremskrittspartiet	17,5	35	22
Høyre	19,3	23	39
Kristelig Folkeparti	6,4	6	5
Senterpartiet	8,0	2	1
Sosialistisk Venstreparti	6,2	4	3
Venstre	5,0	4	4
Rød valgallianse/Rødt	1,9	0	1
Andre	5,3	1	2
Sum kolonner	100	100	100
Antall respondenter	14730	1062	1007

Kilde: Haugesundundersøkelsen 2006 og TNS Gallups nasjonale brukerundersøkelse 2004/05. *Landet= Kilde SSB: Kommunevalget 2007.

Høy tilfredshet med kommunen som bosted





Alle forhold tatt i betraktning - hvor fornøyd eller misfornøyd er du med kommunen din som kommune å leve/være bosatt i? Prosent.



Bosted: score	68
Tilhørighet til kommunen:	68
Trives i kommunen:	73
Trives i nærmiljøet	73

Best på natur og butikker - dårligst på tilbud til eldre

ANT.	TEMA	TILFREDSHET (FORDELING I PROSENT)	INDEKS			
			2010	2006	2002	NASJ.
960	* Natur/friluftsmul.	10 8 87	87	85	87	93
958	* Utvalg varer/butikk	1 5 14 79	82	82	79	79
977	* Trygt bomiljø	4 7 20 88	76	75	75	
952	* Kino/konsert/teater tilb.	2 8 25 87	76	73	71	71
954	* Trives i omr./bydel	4 7 23 88	75	76	75	
967	* Trives i kommunen	3 10 27 81	73	72	72	81
846	* Utvalg av lag/foreninger	2 10 28 83	72	70	70	78
932	* Kulturtilbud	3 12 28 88	70	66	65	71
917	* Bamevennl. bomiljø	8 14 23 66	69	68	66	79
633	* Bamehagedekn.	8 12 28 62	69	67	43	75
973	* Tilhørighet komm.	9 15 23 63	68	67	66	
846	* Oppvekstmiljø barn	6 12 33 60	67	64	60	81
885	* Utdan. muligh.	7 18 31 48	65	66	66	76
840	* Boligsituasjon	8 15 31 48	65	66	66	
864	* Fritidstilbud	6 17 35 43	65	60	59	
947	* Tilhørigh. område/bydel	12 15 28 47	64	66	64	
829	* Forurensing	8 21 38 37	63	61	59	78
890	* Sosialt miljø	8 20 40 34	62	60	60	
960	* Handels- og tjenestetilb. i sentrum	7 21 38 38	62	65	70	
814	* Sykehusdekn.	8 17 38 35	62	59	55	
738	* Arbeidsmuligh.	8 23 31 37	62	59	55	62
864	* Legedekning	8 21 38 34	60	57	58	73
950	* Folkeliv sentrum	11 22 34 34	59	58	64	
888	* Off. tjen.tilbud	8 21 43 28	59	59	53	
818	* Oppvekstmiljø ungdom	11 23 38 31	58	55	50	70
842	* Koll. transp. ut	14 22 34 30	57	57	59	54
961	* Trygt sentrum	17 23 30 30	55	51	52	
399	* Tilrettel. egen arb.pl.	17 32 30 21	51	49	42	62
838	* Koll. transp. internt	25 22 27 25	50	50	53	56
955	* Parkeringsforhold i sentrum	28 22 29 21	48	47	51	
962	* Utse. bygn. sentrum	21 33 30 18	47	47	47	59
952	* Vær/klima	23 31 32 15	47	46	47	
596	* Dekn. hj.hjelp	29 34 24 14	44	38	33	64
445	* Dekn. boliger tilp. utv.h.	33 30 28 11	41	38		
785	* Eldreomsorgstilb.	37 33 22 8	39	38	34	55
550	* Dekn. eldrebolig	38 36 18 8	37	36	31	50
640	* Dekn. institusj. pl.	47 31 18 5	33	27	24	47
941	Helhetlig bokomm.	5 11 37 49	68	68	65	80

	5+6 (Svært/meget fornøyd)	GJ.SNITTSINDEKS (TEMA MERKET *)
	4	
	3	
	1+2 (Svært/meget misfornøyd)	
	Haugesund:	61
	KOMM. MED 20'-110' INNB. (2009):	69
	ROGALAND:	71
	NASJONALT (2009):	69

Stabil bostedsvurdering

Bostedskjennetegn	2010	2006	2002	Diff 2006-2010	Diff 2006-2002
Dekning hjemmehjelp	44	38	33	6	5
Dekning institusjonsplasser	33	27	24	6	3
Fritidstilbud	65	60	59	5	1
Kulturtilbud	70	66	65	4	1
Trygt sentrum	55	51	52	4	-1
Uvalg varer/butikker	82	79	79	3	0
Kino/konsert/teatertilbud	76	73	71	3	2
Oppvekstmiljø for barn	67	64	60	3	4
Sykehusdekning	62	59	55	3	4
Arbeidsmuligheter	62	59	55	3	4
Legedekning	60	57	58	3	-1
Oppvekstmiljø ungdom	58	55	50	3	5
Dekning biliger for psykisk utv.h.	41	38	-	3	-
Natur og friluftsmuligheter	87	85	87	2	-2
Uvalg av lag/foreninger	72	70	70	2	0
Barnehagedekning	69	67	43	2	24
Forurensning	63	61	59	2	2
Sosialt miljø	62	60	60	2	0
Tilrettelegging egen arbeidsplass	51	49	42	2	7
Trygt bomiljø	76	75	75	1	0
Trives i kommunen	73	72	72	1	0
Barnevennlighet i bomiljø	69	68	66	1	2
Tilhørighet i kommunen	68	67	66	1	1
Folkeliv i sentrum	59	58	64	1	-6
Parkeringsmulighet i sentrum	48	47	51	1	-4
Vær/klima	47	46	47	1	-1
Eldreomsorgstilbud	39	38	34	1	4
Dekning eldreboliger	37	36	31	1	5
Offentlige tjenestetilbud	59	59	53	0	6
Kollektivtransport ut	57	57	59	0	-2
Kollektivtransport internt	50	50	53	0	-3
Utseende bygninger i sentrum	47	47	47	0	0
Trives i omr./bydel	75	76	75	-1	1
Utdanningsmuligheter	65	66	66	-1	0
Boligsituasjon	65	66	66	-1	0
Tilhørighet i boområde/bydel	64	66	64	-2	2
Handels- og tjenestetilbud i sentrum	62	65	70	-3	-5
Helhetlig kommunen	68	68	65	0	3

Dårligst på (vær), trygghet og eldreomsorg – best på arbeidsmuligheter og kultur

Bostedskjennetegn	Nasjonalt				Diff	Diff	Diff
	2004/05	2010	2006	2002	Nasj-2010	Nasj-2006	Nasj-2002
Vær/klima	66	47	46	47	-19	-20	-19
Trygt sentrum	70	55	51	52	-15	-19	-18
Eldreomsorgstilbud	52	39	38	34	-13	-14	-18
Dekning eldreboliger	50	37	36	31	-13	-14	-19
Dekning institusjonsplasser	45	33	27	24	-12	-18	-21
Dekning hjemmehjelp	52	44	38	33	-8	-14	-19
Trygt bomiljø	83	76	75	75	-7	-8	-8
Barnevennlighet i bomiljø	76	69	68	66	-7	-8	-10
Legedekning	66	60	57	58	-6	-9	-8
Utseende bygninger i sentrum	52	47	47	47	-5	-5	-5
Oppvekstmiljø for barn	70	67	64	60	-3	-6	-10
Natur og friluftsmuligheter	90	87	85	87	-3	-5	-3
Trives i omr./bydel	78	75	76	75	-3	-2	-3
Tilhørighet i boområde/bydel	67	64	66	64	-3	-1	-3
Sykehusdekning	64	62	59	55	-2	-5	-9
Oppvekstmiljø ungdom	59	58	55	50	-1	-4	-9
Trives i kommunen	74	73	72	72	-1	-2	-2
Folkeliv i sentrum	59	59	58	64	0	-1	5
Kollektivtransport ut	57	57	57	59	0	0	2
Sosialt miljø	61	62	60	60	1	-1	-1
Boligsituasjon	64	65	66	66	1	2	2
Utvalg av lag/foreninger	70	72	70	70	2	0	0
Forurensning	61	63	61	59	2	0	-2
Tilhørighet i kommunen	66	68	67	66	2	1	0
Utdanningsmuligheter	63	65	66	66	2	3	3
Offentlige tjenestetilbud	56	59	59	53	3	3	-3
Kollektivtransport internt	47	50	50	53	3	3	6
Fritidstilbud	59	65	60	59	6	1	0
Kulturtilbud	63	70	66	65	7	3	2
Tilrettelegging egen arbeidsplass	44	51	49	42	7	5	-2
Utvalg varer/butikker	74	82	79	79	8	5	5
Barnehagedekning	59	69	67	43	10	8	-16
Arbeidsmuligheter	50	62	59	55	12	9	5
Kino/konsert/teatertilbud	57	76	73	71	19	16	14
Dekning boliger for psykisk utv.h.	-	41	38	-			
Parkeringsmulighet i sentrum	-	48	47	51			
Handels- og tjenestetilbud i sentrum	-	62	65	70			
Helhetlig kommunen	69	68	68	65	-1	-1	-4

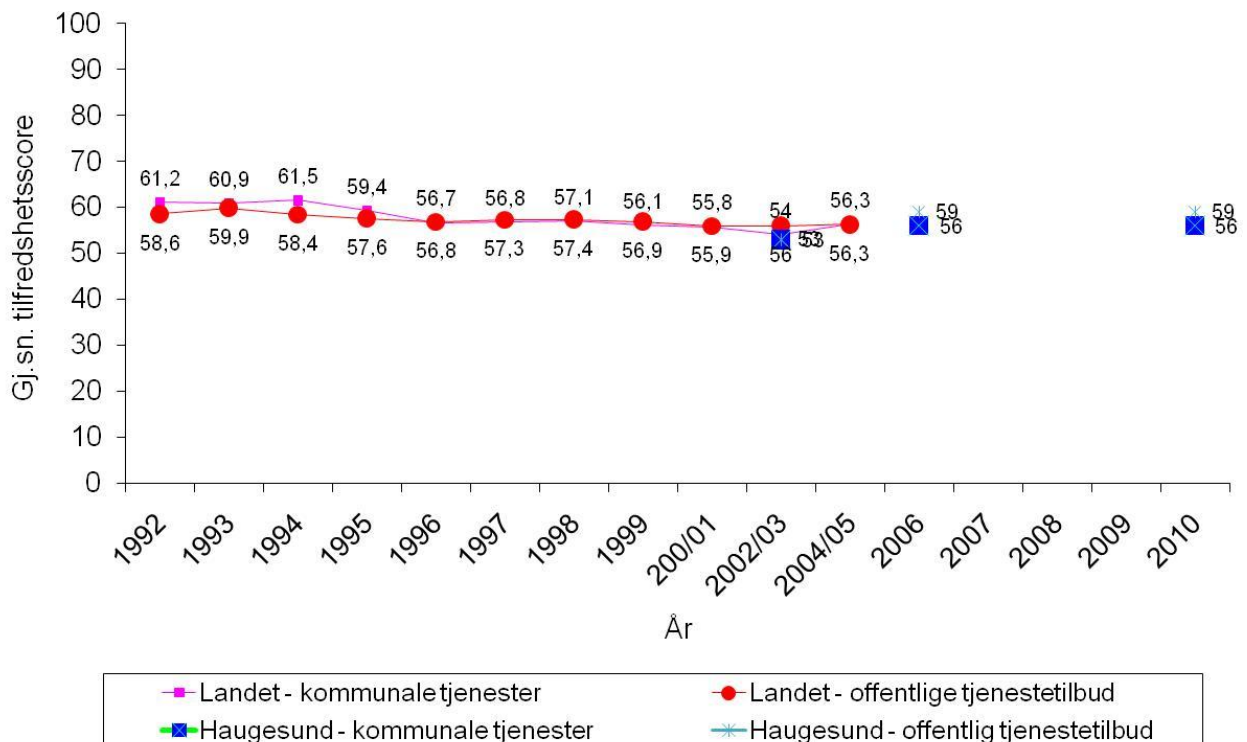


Den offentlige tjenesteproduksjon

Haugesund - innbyggervurdering

Utflatende tilfredshet?

Helhetlig tilfredshet med det offentlige tjenestetilbudet i kommunen og med den kommunale tjenesteyting i Haugesund (2002, 2006 og 2010) og blant alle landets innbyggere (1992-2004/05). Gj.sn. tilfredhetsscore.



Best på kino og fysioterapeut – dårligst på vinterveier og sosialtjeneste

Haugesund				KOMMUNALE TJENESTER			
BRUKERTILFREDSHET				RESULTAT 2010			
ANTALL	TJENESTE	BRUKERTILFREDSHET (FORDELING I PROSENT)		INDEKS			
		2010	2006	2010	2006	2002	NAS.
860	* KINO	5	16	81	81	77	78
186	* FYSIOTERAPEUT	4	20	70	79	83	81
121	* BARNEHAGE	5	17	75	79	81	78
51	* ELDRESENTER	4	17	71	79	79	75
431	* FOLKEBIBLIOTEK	2	23	71	78	76	78
465	* TEATER	5	25	63	77	73	68
606	* KONSERT	1	25	69	76	73	71
138	* TURISTINFORMASJONEN I SENTRUM	1	25	65	75	71	64
217	* KULTUR OG FESTIVALKONTORET	1	25	64	73	72	69
269	* KUNSTUTST.	1	37	60	73	70	68
710	* LEGE	5	11	58	72	71	72
231	* HELSESTASJON	1	26	68	71	71	70
111	* FRITIDSKLUBB	5	11	57	71	65	64
237	* ALLAKTIVITETS-/BYDELS-HUS/KULT.S.	3	17	51	70	71	65
944	* DRIKKEVANN	3	9	58	70	69	69
205	* MUSEUM	1	34	49	68	67	66
297	* IDRETTSSENHETEN DU HAR BENYTTET	5	12	48	67	69	63
169	* BARNESKOLE	1	13	48	65	67	68
190	* SKOLEADMINISTRASJONEN	1	11	49	65	63	59
124	* UNGDOMSSKOLE	6	19	49	64	60	58
444	* IDRETTSANLEGG	6	16	43	64	61	52
59	* MUSIKKSKOLEN	1	15	45	63	72	70
56	* PP-TJENESTE	1	5	45	62	64	62
43	* RÅDMANNSKONTOR	3	20	46	62	58	58
254	* SERVICESENTER	1	17	49	62	63	
401	* LEGEVAKT	1	16	42	60		
103	* KOMM.KASSE/KEMNER	1	16	39	59	60	59
954	* RENOVASJON	1	16	39	59	62	59
85	* SYKEHJEM	1	22	35	58	59	50
889	* KOMMUNAL INFO	8	23	26	58	59	58
51	* ALDERSHJEM	2	11	36	57	55	43
87	* HJEMMESYKEPLEIE	1	17	34	57	50	49
25	* BOLIG M. HELDØGNSPLEIE	1	19	36	56	64	45
87	* HJEMMEHJELP	1	21	27	55	41	40
94	* BESTILLERKONTORET	2	16	36	54	53	
25	* BOLIG U. HELDØGNSPLEIE	2	23	39	53	63	50
40	* BOLIGKONTORET BENYTTET	2	18	31	53	48	
20	* ETABLERERVEILEDNING	3	10	34	53	57	49
929	* VEDL. HOVEDVEI (SOM.)	1	26	23	52	54	56
26	* BARNEVERN	3	18	40	49	46	34
97	* SKOLEFRITID	3	19	29	49	59	59
909	* VEDL. LOKALVEI (SOM.)	2	25	21	48	50	50
270	* SVØMMEHALL	2	25	21	48	49	48
155	* TEKNISK KONTOR	3	17	23	44	44	50
944	* VEDL. HOVEDVEI (VINT.)	2	28	16	44	57	58
905	* AVG. IFHT FÅR IGJEN	2	29	12	43	44	40
948	* VEITILBUDET HELHETL.	3	30	13	42	43	48
42	* SOSIALTJENESTEN	4	18	20	40	43	48
926	* VEDL. LOKALV-V	5	24	9	32	39	40
19	* TILBUD PSYK. UTV.H.						
6	* LANDBRUKSKONTOR						

GJ.SNITTSINDEKS (TJENESTER MERKET *)

 5+6 (Svært/meget fornøyd)	Haugesund:	63
 4	KOMM. MED 20'-110' INNB. (2009):	67
 3	ROGALAND:	69
 1+2 (Svært/meget misfornøyd)	NASJONALT (2009):	67

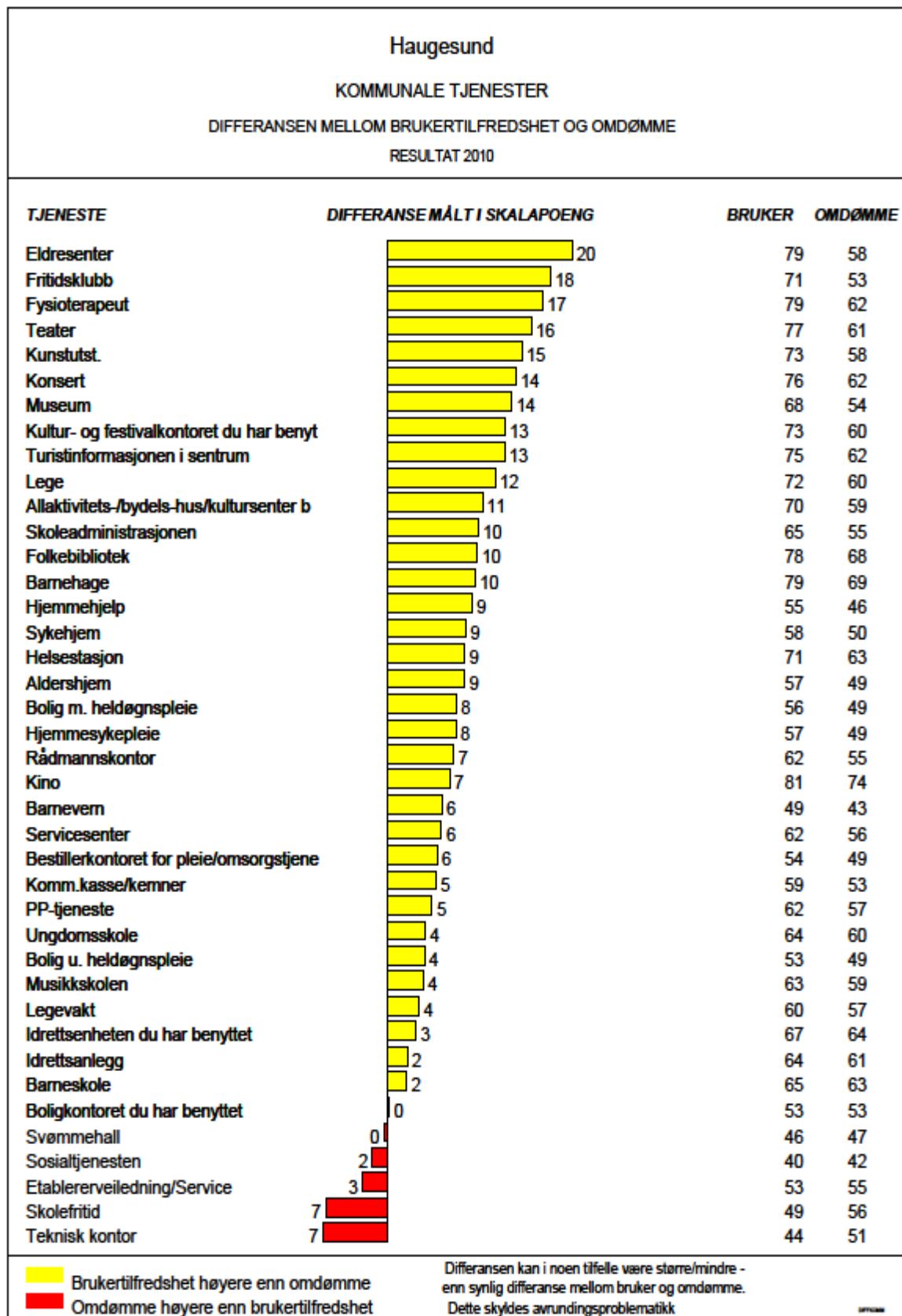
Like mange tjenester frem som tilbake

TJENESTE	2010	2006	2002	Diff 2006-2010	Diff. 2003-2006
Hjemmehjelp	55	41	40	14	1
Hjemmesykepleie	57	50	49	7	1
Fritidsklubb	71	65	64	6	1
Boligkontor	53	48	-	5	-
Turistinformasjon	75	71	64	4	7
Teater	77	73	68	4	5
Ungdomsskole	64	60	58	4	2
Rådmannskontor	62	58	58	4	0
Kino	81	77	78	4	-1
Barnevern	49	46	34	3	12
Idrettsanlegg	64	61	52	3	9
Kunstutstilling	73	70	66	3	4
Konsert	76	73	71	3	2
Aldershjem	57	55	43	2	12
Skoleadministrasjon	65	63	59	2	4
Folkebibliotek	78	76	78	2	-2
Kulturkontor	73	72	69	1	3
Museum	68	67	66	1	1
Drikkevann	70	69	69	1	0
Bestillerkontor	54	53	-	1	-
Lege	72	71	72	1	-1
Eldresenter	79	79	75	0	4
Helsestasjon	71	71	70	0	1
Teknisk forv.enhet	44	44	50	0	-6
Sykehjem	58	59	50	-1	9
Aktivitetshus	70	71	65	-1	6
Komm. avgifter	43	44	40	-1	4
Komm. informasjon	58	59	56	-1	3
Kom.kasserer/Kemner	59	60	59	-1	1
Servicesenter	62	63	-	-1	-
Veitilbud helhetlig	42	43	48	-1	-5
Idrettsenhet	67	69	63	-2	6
Barnehage	79	81	78	-2	3
PP-tjeneste	62	64	62	-2	2
Vedl. lokalvei (s)	48	50	50	-2	0
Barneskole	65	67	68	-2	-1
Vedl. hovedvei (s)	52	54	56	-2	-2
Renovasjon	59	62	59	-3	3
Svømmehall	46	49	48	-3	1
Sosialtjeneste	40	43	48	-3	-5
Etablererveiledning	53	57	49	-4	8
Fysioterapeut	79	83	81	-4	2
Vedl. lokalvei (v)	32	39	40	-7	-1
Bolig m/heldøgnspleie	56	64	45	-8	19
Musikk/kulturskole	63	72	70	-9	2
Bolig u/heldøgnspleie	53	63	50	-10	13
Skolefritidsordning	49	59	59	-10	0
Vedl. hovedvei (v)	44	57	58	-13	-1
Legevakt	60			-	0
Tilbud psyk.utv.hem	-	46	46	-	0
Landbrukskontor	-			-	0

Best på rådmann og fritidsklubb – dårligst på lokalveier og SFO

TJENESTE	Haugesund	Nasjonalt 2004/05	Diff. Haugesund- Nasjonalt
Rådmannskontor	62	51	11
Fritidsklubb	71	61	10
Skoleadministrasjon	65	58	7
Konsert	76	71	5
Kino	81	76	5
Teater	77	73	4
Eldresenter	79	76	3
Kunstutstilling	73	70	3
PP-tjeneste	62	60	2
Fysioterapeut	79	78	1
Komm. informasjon	58	57	1
Tilbud psyk.utv.hem	-	55	-
Kom.kasserer/Kemner	59	59	0
Helsestasjon	71	71	0
Folkebibliotek	78	78	0
Barnevern	49	49	0
Ungdomsskole	64	64	0
Barnehage	79	81	-2
Vedl. lokalvei (s)	48	50	-2
Lege	72	74	-2
Idrettsanlegg	64	66	-2
Sosialkontor	40	44	-4
Sykehjem	58	62	-4
Komm. avgifter	43	47	-4
Museum	68	72	-4
Vedl. hovedvei (s)	52	57	-5
Barneskole	65	71	-6
Drikkevann	70	76	-6
Hjemmehjelp	55	61	-6
Bolig m/heldøgnspleie	56	63	-7
Veitilbud helhetlig	42	49	-7
Teknisk kontor	44	51	-7
Hjemmesykepleie	57	66	-9
Musikk/kulturskole	63	73	-10
Renovasjon	59	69	-10
Svømmehall	46	57	-11
Vedl. hovedvei (v)	44	56	-12
Bolig u/heldøgnspleie	53	65	-12
Vedl. lokalvei (v)	32	47	-15
Skolefritidsordning	49	65	-16
Kulturkontor	73	-	-
Servicesenter	62	-	-
Boligkontor	53	-	-
Bestillerkontor	54	-	-
Aldershjem	57	-	-
Aktivitetshus	70	-	-
Turistinformasjon	75	-	-
Idrettsenhet	67	-	-
Legevakt	60	-	-
Etablererveiledning	53	-	-

Offentlige tjenester – bedre enn sitt rykte





Samlet brukertilfredshet

Haugesund - innbyggervurdering

Prioritering: brukerantall eller tilfredshet?

		ANTALL BRUKERE					
		Få		Middels		Mange	
BRUKER TILFREDS HET	Høy	Barnehage	79	Fysiterapeut	79	Kino	81
				Eldresenter	79	Bibliotek	78
				Turistinformasjon	75	Teater	77
				Kult. & fest.kont.	73	Konsert	76
				Fritidsklubb	71	Kunstutstilling	73
						Lege	72
						Helsestasjon	71
						Aktivitetshus	70
						Drikkevann	70
	Middels	Kulturskole	63	Museum	68	Idrettsenhet	67
		PP-tjeneste	62	Barneskole	65	Idrettsanlegg	64
		Rådmannskontor	62	Ungdomsskole	64	Servicesenter	62
		Kemner	59	Skoleadmin.	65	Kom. Info.	58
		Aldershjem	57	Sykehjem	58	Renovasjon	59
		Hjemmesykepleie	57			Hovedvei-sommer	52
		Bolig m/held.pleie	56	Bestillerkontor	54		
		Bolig u/held.pleie	53	Hjemmehjelp	55		
		Boligkontor	53				
		Etablererveiledning	53				
	Lav	Barnevern	49	SFO	49	Lokalvei-sommer	48
		Sosialtjeneste	40	Tekn.forv.enhet	44	Svømmehall	46
						Hovedvei-vinter	44
						Kom.avgifter	43
						Vei - helhetlig	40
						Legevakt	40
						Lokalvei-vinter	32

Brukerandel: Høy(20% eller flere)

Middels (10-19%)

Lav (9% eller færre)

Tilfredshet: Høy (score 70+)

Middels (score 50-69)

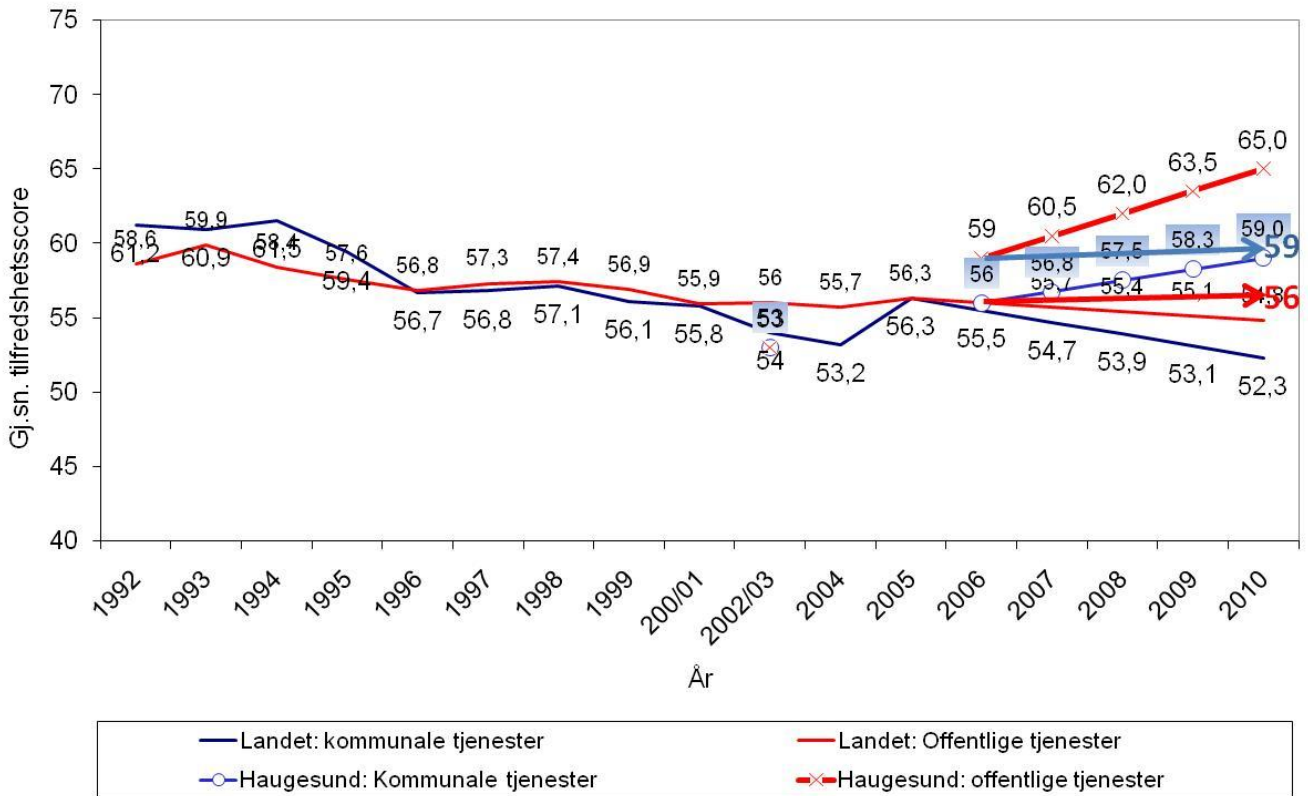
Lav (score 49 eller lavere)

Forbilder og utfordringer: de beste og dårligste egenskapene

FORBILDER			UTFORDRINGER		
Tjeneste	Egenskap		Tjeneste	Egenskap	
Natur/friluftsmuligheter		87	Aldershjem	Info fra inst.	44
Fysioterapeut	Respekt	85	Institusjonsplasser	Dekning	44
Fysioterapeut	Forståelig språk	85	Legevakt	Ventetid venteværelse	44
Fysioterapeut	Gir gode råd	84	Sosialtjenesten	Respektfull behandling	44
Fysioterapeut	Evne til å lytte	83	Sosialtjenesten	Skriftlig språk	44
Barnehage	Barnets trivsel	83	Sykehjem	Hypighet dusj/bad	43
Fysioterapeut	Serviceinnstilling	82	Aldershjem	Romstandard	43
Fysioterapeut	Faglig dyktighet	82	Aldershjem	Medinnflytelse	43
Utvalg varer/butikker		82	Tekn.forv.enhet	Saksoppfølging	43
Kino		81	Sosialtjenesten	Åpningstid telefon	43
Barnehage	Stengetidspunkt	81	Alders-og sykehjem	Hypighet dusj/bad	42
Barnehage	Omsorg for barnet	80	Hjem m.held.pleie	Hypighet dusj/bad	42
Barnehage	Geografisk avstand	80	Tekn.forv.enhet	Fast saksbehandler	42
Barnehage	Åpningstidspunkt	80	Sykehjem	Medinnflytelse	41
Bibliotek	Serviceinnstilling	78	Alders-og sykehjem	Medinnflytelse	41
Fastlege	Geogr. avstand	78	Aldershjem	Hypighet dusj/bad	40
Helsestasjon	Geografisk avstand	78	Hjem m.held.pleie	Medinnflytelse	40
Eldresenter		79	Sosialtjenesten	Saksbeh.innlevelse	40
Tannlege		79	Eldromsorgstilbud		39
Bibliotek	Serviceinnstilling	78	Sosialtjenesten	Informasjon	39
Fastlege	Geogr. avstand	78	Sosialtjenesten	Saksbeh.resultatet	39
Fastlege	Fast lege	77	Tekn.forv.enhet	Saksbeh.tid	38
Fastlege	Språk forståelig	77	Tekn.forv.enhet	Saksbeh.forutsigbarhet	38
Fastlege	Faglig dyktighet	76	Eldreboliger	Dekning	37
Barnehage	Sosialt miljø	77	Sosialtjenesten	Ventetid sentralbord	37
Barneskole	Kl.styrers oppførsel	77	Sosialtjenesten	Oppfølging	37
Fastlege	Fast lege	77	Sosialtjenesten	Snakke anonymt	37
Fastlege	Språk forståelig	77	Sosialtjenesten	Åpningstid	36
Helsestasjon	Serviceinnstilling	77	Sosialtjenesten	Muligh. f. timeavtale	36
Helsestasjon	Personalet lytter	77	Sosialtjenesten	Forutsigbar saksbeh.	34
Edda kino	Serviceinnstilling	76	Sosialtjenesten	Saksbeh.tid	34
Edda kino	Billettsalg på nett	76	Festivalbyen	Fartein Valen fest.	34
Eldresenter		76	SFO	Pris	33
Kino/konsert/teatertilb.		76	Hjem m.held.pleie	Ventetid på plass	25
Barneskole	Forhold lærer-elev	76	Aldershjem	Ventetid på plass	25
Barneskole	Kl.styrers omsorg	76	Alders-og sykehjem	Ventetid på plass	25
Fastlege	Faglig dyktighet	76	Sykehjem	Ventetid på plass	22
Barnehage	Ans.arb.inns.	76			
Trivsel i nærområde		75			
Barneskole	Barnets trivsel	75			
Helsestasjon	Tilgjengelighet	75			
Helsestasjon	Faglig dyktighet	75			

Vanskelig å predikere fremtidig utvikling

Tilfredshet med det offentlige tjenestetilbud i kommunen og med den kommunale tjenesteyting helhetlig sett 1992-2003. Fremskrivning 2001-2010 og faktisk tilfredshet 2010. Gjennomsnittlig tilfredshetsscore 0-100 (skala er avkortet i bildet for å fremheve variasjoner).

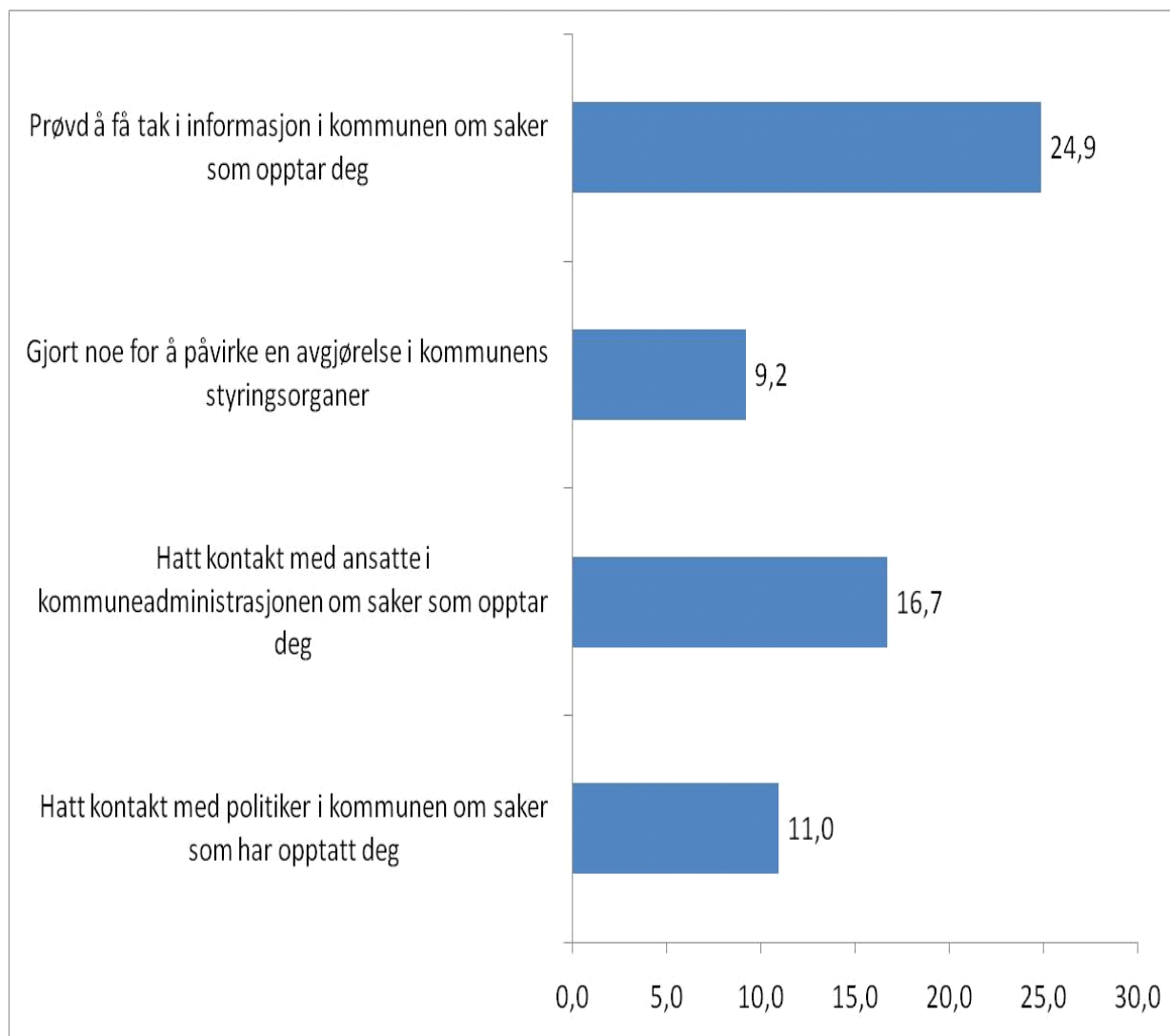


A blurred background image showing a building facade with a sign that appears to say 'Haugesund'. The image is out of focus, showing architectural details like windows and a sign.

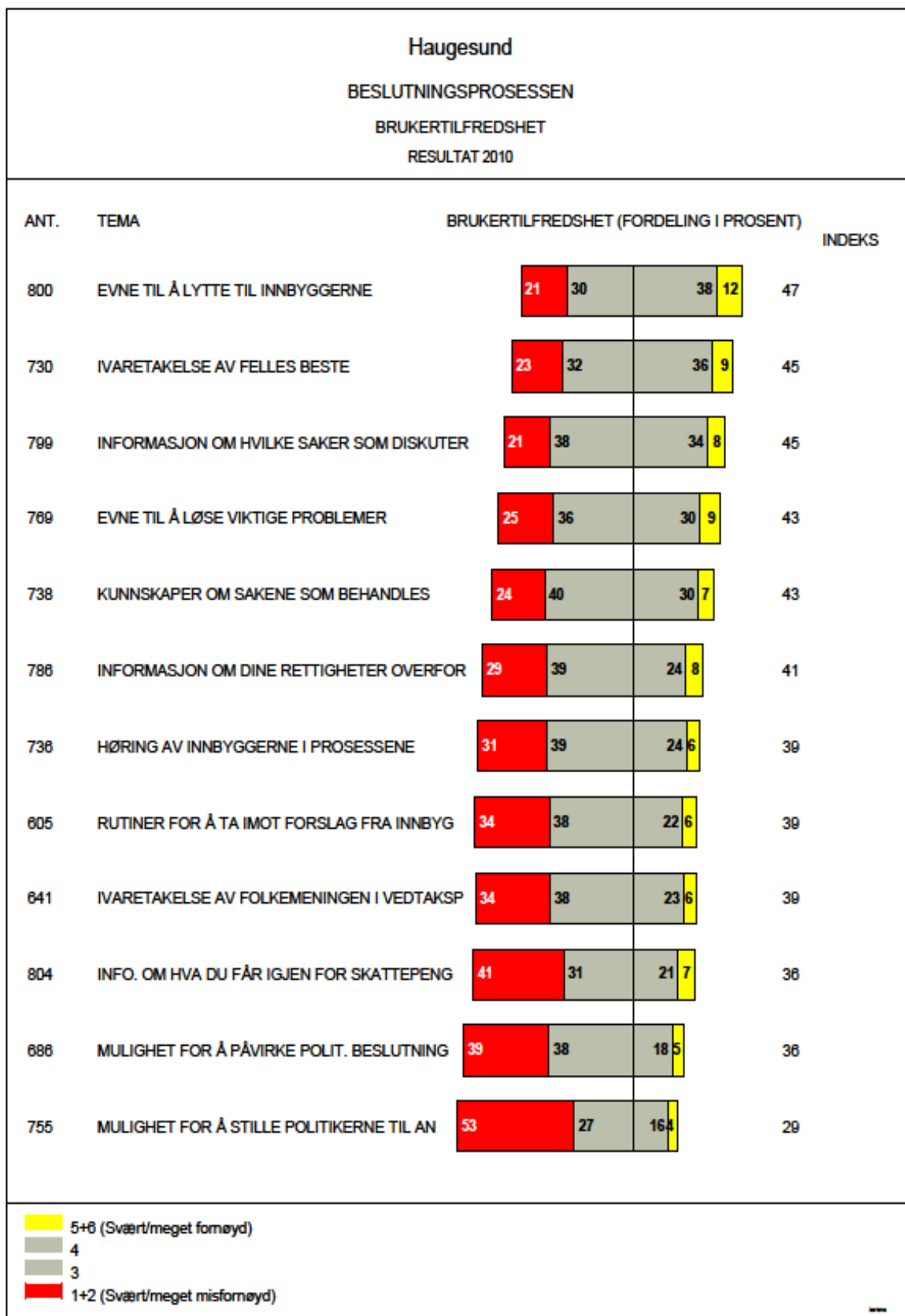
Lokaldemokrati

Haugesund - innbyggervurdering

Begrenset deltakelse



De færreste fornøye med beslutningsprosessene



KS Bedrekommune. Gjennomsnittskore skala 1-6, n=6.821.

Innbyggerundersøkelse 2010 - 2010				
	Gjennomsnitt	Kommuner	Høyeste	Laveste
Tjenester fra kommunen - bruker	4,5	20	4,9	3,3
Tjenester fra kommunen - Inntrykk	4,1	20	4,6	3,0
Næring og arbeid	3,6	19	4,7	3,0
Transport og tilgjengelighet i kommunen	3,2	20	5,0	2,5
Miljø i kommunen	4,8	20	5,0	4,5
Klima og energi	3,5	20	4,2	1,0
Natur, landskap og friluftsliv	4,1	20	4,7	1,5
Levekår	4,2	20	4,7	3,7
Bomiljø og senterfunksjoner	3,9	20	5,3	2,9
Servicetilbud	4,2	20	6,0	2,7
Boligtilbud	3,8	20	4,7	2,8
Kultur og idrett	4,3	20	5,5	3,8
Utbygging og utvikling	3,8	20	6,0	3,1
Trygghet	4,9	19	5,3	4,4
Kommunen som bosted	4,7	20	5,1	3,3
Møte med din kommune	3,3	20	4,1	2,7
Tillit	3,6	20	4,3	2,7
Helhetsvurdering	4,2	20	6,0	3,2
Gjennomsnitt	4,0	20	4,3	3,5

TILLIT:

- Tillit til at kommunens politikere arbeider for befolkningens beste
- Tillit til at kommunen behandler like saker likt
- Tillit til at kommunen følger lover og regler

DIFI – Innbygger. Prosent, n=12.400.

DELTAKELSE	Ja	Nei	Usikker	
Kontakt med kommunepolitiker	18	80	2	
Kontakt med kommuneansatt	38	60	2	
Forsøkt å få informasjon	38	59	3	
Forsøkt å påvirke beslutning	16	80	4	
KOMMUNESTYRET	Neg	0	Pos	Vet ikke
Lytter til innbyggerne	27	17	37	17
Mulighet for å påvirke adm. beslutninger	31	18	31	21
Politikernes sakskunnskaper	27	18	31	24
Evne til å løse viktige problemer	29	19	35	18
Arbeider for befolkningens beste	28	17	45	9
n=12.400				

<http://www.difi.no/organisering/brukerretting/innbyggerundersokelsen>